

# BL13シリーズ

## ステンレス製ビーム型ロードセル

ステンレス製のため耐腐食性を要求する仕様に最適。  
密閉構造（IP68程度）のため水や粉塵の影響を受けにくい構造になっております。

ビーム型ロードセル



### <型式>

定格容量	型式名称
100kg	BL13-100K
200kg	BL13-200K
500kg	BL13-500K
1.0t	BL13-1.0T
2.0t	BL13-2.0T
4.0t	BL13-4.0T
10t	BL13-10T

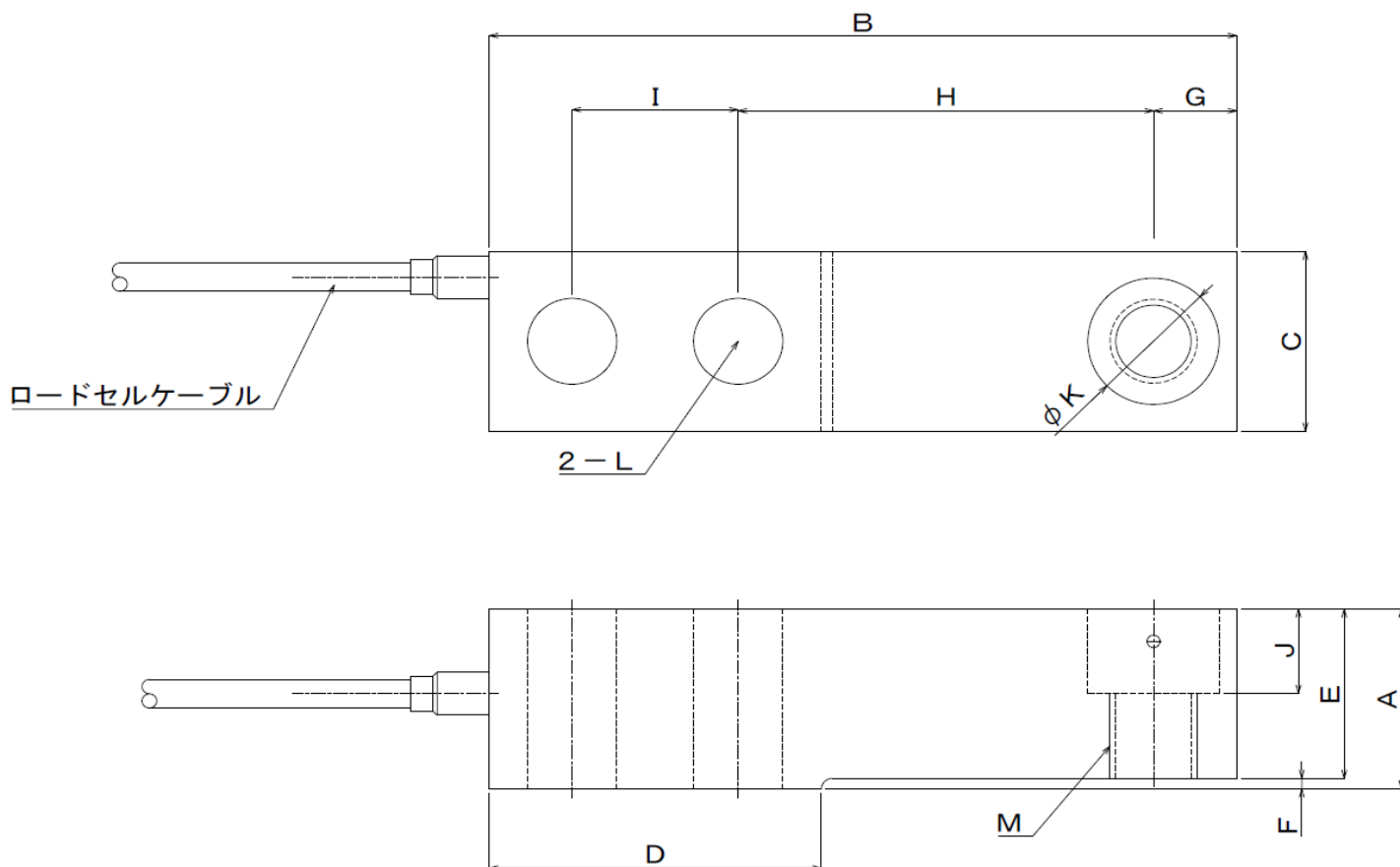
### <ケーブル色>

色	信号	信号名
青	+電源	+EXC
黒	-電源	-EXC
白	+出力	+SIG
赤	-出力	-SIG
緑	+センシング	+SEN
灰	-センシング	-SEN
-	シールド	SHLD

### <仕様>

定格出力	1.94mV/V ±0.5%	2mV/V±0.5% (10 t)
許容過負荷	150%ofR.C.	
限界過負荷	300%ofR.C.	
推奨印加電圧	5V DC	
印加電圧範囲	0.5~15V DC	
入力端子間抵抗	415Ω ± 65Ω	
出力端子間抵抗	350Ω ± 2Ω	
絶縁抵抗	5000MΩ / DC50V	
非直線性	±0.0170%	
ヒステリシス誤差	±0.0166%	
クリープ/クリープ回復 (30分)	±0.0166%	
温度補償範囲	-10°C ~ +40°C	
許容温度範囲	-30°C ~ +70°C	
保存温度範囲	-40°C ~ +80°C	
零点の温度影響	0.0140%ofR.O./10°C (200kg、2.0t、4.0t)	
	0.0127%ofR.O./10°C (100kg、500kg、1.0t)	
出力の温度影響	0.0140%ofLoad/10°Ctyp.	
ケーブル太さ・長さ	φ5.4・6m	
防塵・防水保護等級	IP68 程度	

外形寸法



型式名称	A	B	C	D	E	F	G	H	I	J	K	L	M
BL13-100K、200K、500K、1.0T	30	133.5	30.6	57.7	28.5	1.7	15.4	76.2	25.5	14.2	20.6	13	M12
BL13-2.0T	36.5	171.5	36.5	76.2	34	2.5	19.1	95.3	38.1	17	30.2	20.5	M20
BL13-4.0T	43	171.5	43	76.2	40.4	2.5	19.1	95.3	38.1	20.1	30.2	20.5	M20
BL13-10T	73	245	60	112	61.8	11.2	30.2	134.9	50±0.05	20	51+0.2	27	φ32

アクセサリ (別売)

設置場所の条件により下記製品もご用意しております。

取付ベース組立品： BL13-RC1 (100K、200K、500K、1.0T)  
 BL13-RC2 (2.0T、4.0T)  
 BL13-RC3 (10T)

型式名称末尾に (-RC)を追記頂くことでロードセル組込完成品を納入致します。

- ・ホッパーやタンク等に取付が最適な構造です。